

KOMMEN-STAUEN-MIETEN - 3 Zimmer Wohnung in Waldtrudering



81827 München

Zimmer: 3,00
Wohnfläche ca.: 101,00 m²
Kaltmiete: 2.120,00 EUR (zzgl. Nebenkosten)
Gesamtmiete: 2.470,00 EUR

Scout-ID: 152340929



Ihr Ansprechpartner:

Angerbauer Immobilien OHG

Frau Alessia Angerbauer

E-Mail: info@angerbauer-immobilien.de

Tel: +49 173 4453345

Web: <http://www.angerbauer-immobilien.de>

Wohnungstyp:	Etagenwohnung
Etage:	1
Etagenanzahl:	2
Schlafzimmer:	2
Badezimmer:	2
Gäste-WC:	Ja
Keller:	Ja
Balkon/Terrasse:	Ja
Personenaufzug:	Ja
Einbauküche:	Ja
Qualität der Ausstattung:	Luxus
Heizungsart:	Fußbodenheizung
Bezugsfrei ab:	sofort
Haustiere:	Nach Vereinbarung
Garage/Stellplatz:	Tiefgarage
Anzahl Garage/Stellplatz:	1

Nebenkosten:	250,00 EUR
Garage/Stellplatz-Mietpreis:	100,00 EUR
Kautions- oder Genossenschaftsanteile:	3 Kaltmieten Kautions

KOMMEN-STAUEN-MIETEN - 3 Zimmer Wohnung in Waldtrudering



81827 München

Zimmer:	3,00
Wohnfläche ca.:	101,00 m ²
Kaltmiete:	2.120,00 EUR (zzgl. Nebenkosten)
Gesamtmiete:	2.470,00 EUR

Objektbeschreibung:

Wohnen Sie in einer wunderschönen 3 Zimmer Wohnung in Waldtrudering. Die Wohnungen wurde von dem renommierten Bauträger und Projektentwickler RS-Wohnbau GmbH errichtet und lässt keine Wünsche offen. Die drei lichtdurchfluteten Zimmer sowie ein großes Bad und ein Gäste WC eignen sich perfekt um dem stressigen Alltag zu entkommen. Die Wohnung verfügt über eine Einbauküche, zwei Balkone sowie auch ein TG Stellplatz und Keller.

Ausstattung:

- hochwertiger Eichenparkett in Wohn-und Schlafzimmer
- exklusive Fliesen in Flur, Küche und Bädern
- bodengleiche, geflieste Duschen mit Echtglasabtrennung
- Porzellanserie von DURAVIT aus der ME by Starck und VERO Serie
- hochwertige und formschöne Armaturen von GROHE aus der Serie CONCETTO
- hochwertige Innentüren in weißer Holz Ausführung mit klassischen Edelstahlbeschlägen von HOPPE
- pflegeleichte Kunststofffenster mit hochwertiger Alu-Vorsatzschale, 3-fach Wärmeschutzverglasung
- elektrische Rollläden an allen stehenden Fenstern
- umfangreiche Elektroausstattung mit u.a. einer CAT7 Netzwerkverkabelung
- Fußbodenheizung mit Einzelraumsteuerung in allen Räumen
- Anschlussmöglichkeit für eigene Waschmaschine und Trockner im Gemeinschaftswaschraum
- PKW-Einzelstellplatz mit Stromanschluss in komfortabler Tiefgarage

Lage:

Ihr Wohntraum in Waldtrudering,

Hier kann man sich nur wohlfühlen, ein Stadtteil mit hoher Wohnqualität und sehr guter Infrastruktur. Leben Sie mit einer herrlichen Nachbarschaft mit ansprechenden Wohneinheiten und direkt am Truderinger Wald.

Alle Einkaufsmöglichkeiten für den täglichen Bedarf, Banken, Ärzte und Apotheken befinden sich in unmittelbarer Nähe. Kindergärten, Schulen, Sport- und Freizeitmöglichkeiten sind einfach zu erreichen.

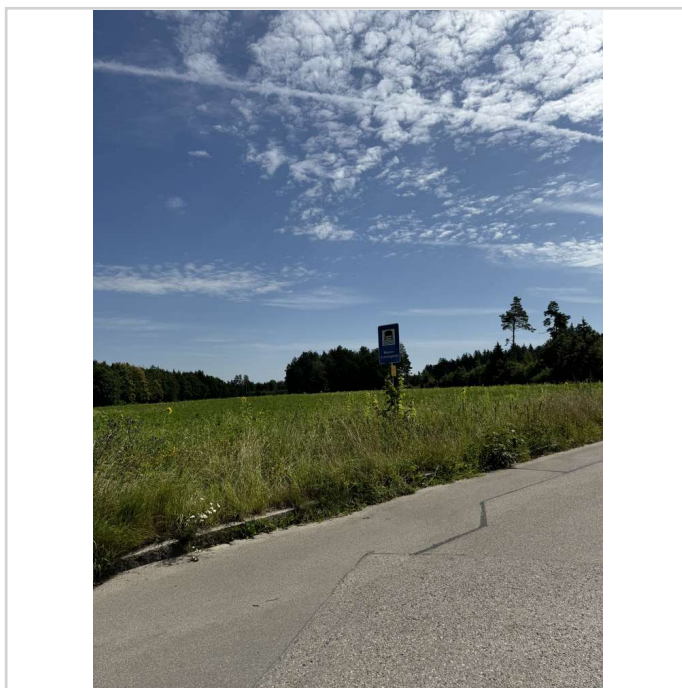
Durch die gute Verkehrsanbindung mit der nah gelegenen S- und U-Bahn und der Bushaltestelle sind Sie in ca. 30 Minuten in der Innenstadt.

Über die in wenigen Minuten erreichbaren Autobahnanschlüsse (A94 und A99) gelangen Sie zum Münchner Flughafen (45 km), zu zahlreichen Seen, verschiedenen Naherholungsgebiete sowie den Alpen.

Sonstiges:

Am besten Sie machen sich selbst ein Bild dieser wunderschönen Immobilie und vereinbaren einen Besichtigungstermin.

Für telefonische Rückfragen steht Ihnen Frau Alessia Angerbauer unter +491734453345 zur Verfügung.



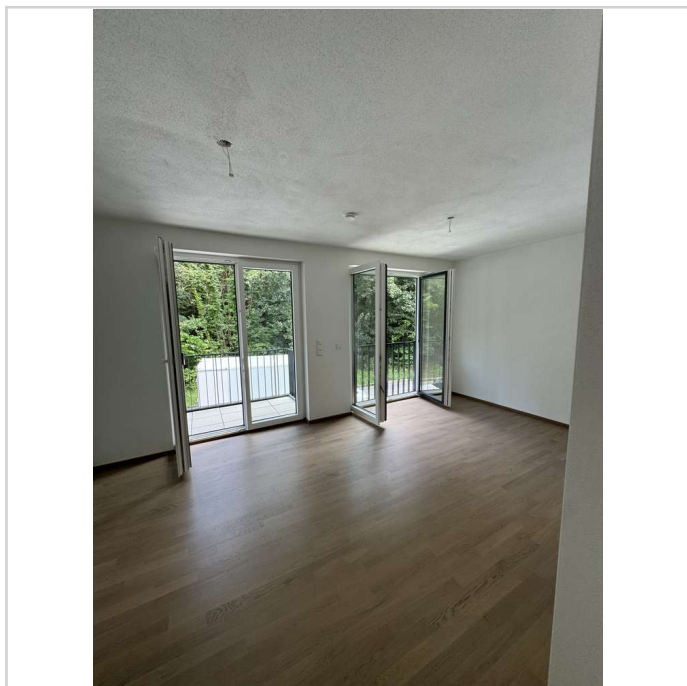
Blick ins grüne

KOMMEN-STAUEN-MIETEN - 3 Zimmer Wohnung in Waldtrudering

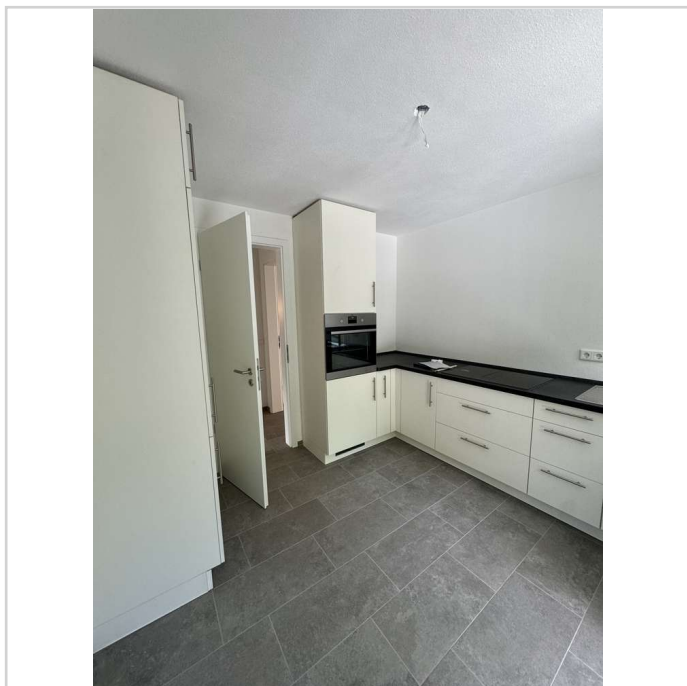


81827 München

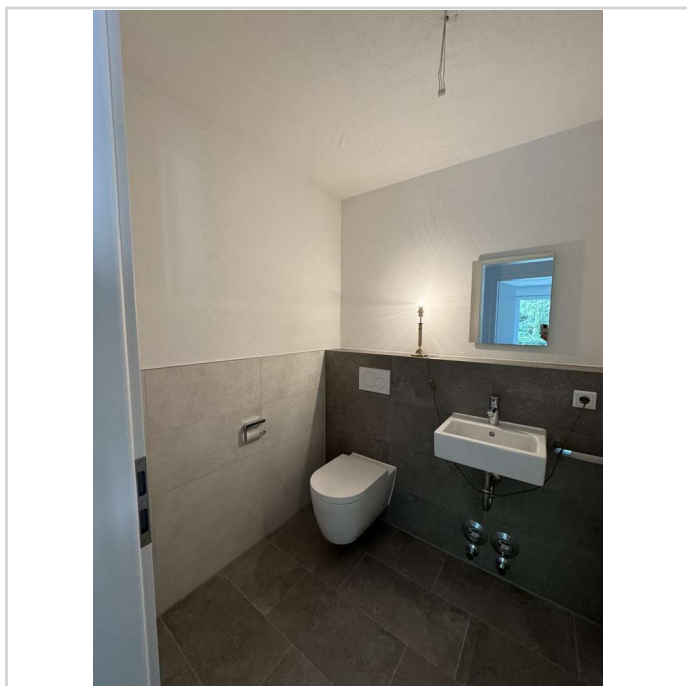
Zimmer: 3,00
Wohnfläche ca.: 101,00 m²
Kaltmiete: 2.120,00 EUR (zzgl. Nebenkosten)
Gesamtmiete: 2.470,00 EUR



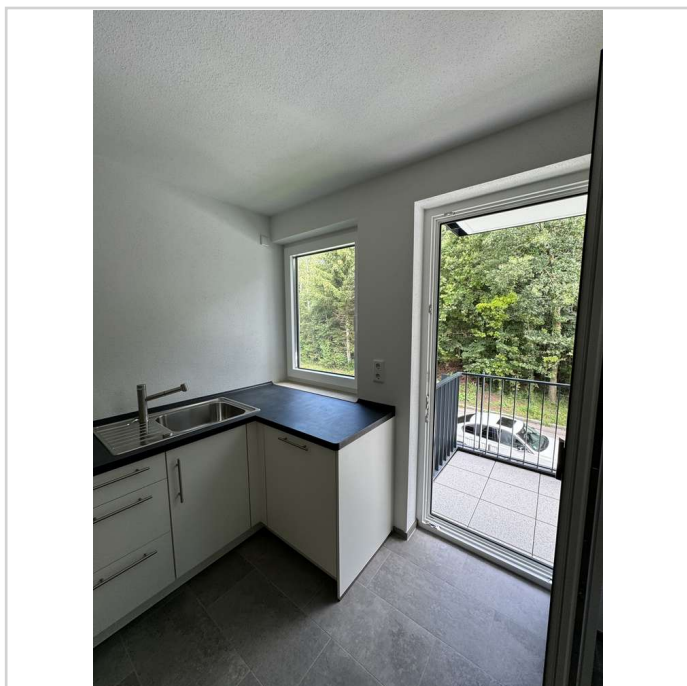
Wohnbereich



Küche



Gäste WC



Küche

KOMMEN-STAUEN-MIETEN - 3 Zimmer Wohnung in Waldtrudering

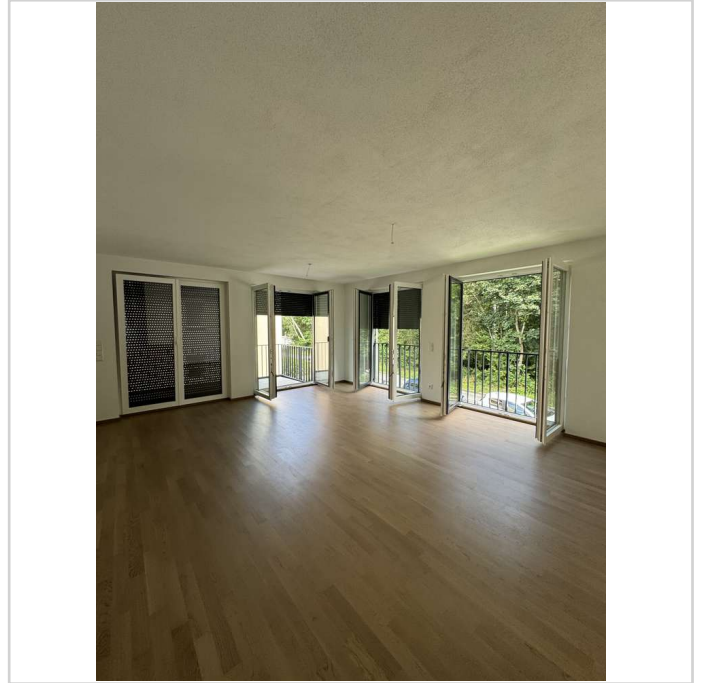


81827 München

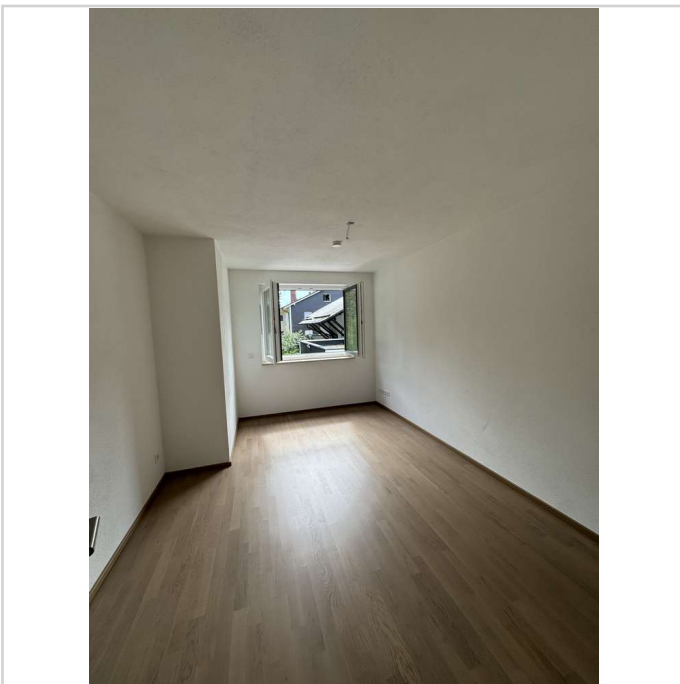
Zimmer: 3,00
Wohnfläche ca.: 101,00 m²
Kaltmiete: 2.120,00 EUR (zzgl. Nebenkosten)
Gesamtmiete: 2.470,00 EUR



Küche



Wohnbereich



Schlafzimmer



IMG_4978