

# Sie suchen das Besondere - Leben auf höchstem Niveau



85625 Glonn

Zimmer: 3,00  
Wohnfläche ca.: 102,71 m<sup>2</sup>  
Kaltmiete: 2.050,00 EUR (zzgl. Nebenkosten)  
Gesamtmiete: 2.300,00 EUR

Scout-ID: 151044951



## Ihr Ansprechpartner:

Angerbauer Immobilien OHG  
Immobilien OHG Team Angerbauer  
E-Mail: [info@angerbauer-immobilien.de](mailto:info@angerbauer-immobilien.de)  
Mobil: +49 172 8501903  
Fax: +49 8106 301595  
Web: <http://www.angerbauer-immobilien.de>

Wohnungstyp:	Etagenwohnung
Nutzfläche ca.:	3,00 m <sup>2</sup>
Etage:	1
Etagenanzahl:	2
Schlafzimmer:	2
Badezimmer:	1
Keller:	Ja
Balkon/Terrasse:	Ja
Einbauküche:	Ja
Objektzustand:	Erstbezug
Baujahr:	2024
Qualität der Ausstattung:	Luxus
Heizungsart:	Zentralheizung
Wesentliche Energieträger:	Bioenergie
Baujahr laut Energieausweis:	2024
Bezugsfrei ab:	01.08.2024
Haustiere:	Nach Vereinbarung
Garage/Stellplatz:	Tiefgarage
Anzahl Garage/Stellplatz:	1
WG-geeignet:	Ja

Nebenkosten: 200,00 EUR  
Heizkosten sind in Nebenkosten enthalten: Ja  
Garage/Stellplatz-Mietpreis: 50,00 EUR  
Kautions- oder Genossenschaftsanteile: 3 MM

## Sie suchen das Besondere - Leben auf höchstem Niveau



85625 Glonn

Zimmer:	3,00
Wohnfläche ca.:	102,71 m <sup>2</sup>
Kaltmiete:	2.050,00 EUR (zzgl. Nebenkosten)
Gesamtmiete:	2.300,00 EUR

### Objektbeschreibung:

Ein exklusiver Bauernhof in Mecking. Hier ist der Blick in die Alpen und die Ruhe sicher gestellt.

Leben Sie in einer wunderschönen, großzügigen 3 Zimmer Wohnung mit einem besonderen Stil. Ein herrliches Wohngefühl. Diese wunderschöne Wohnung verfügt über einen großzügigen Koch-/Ess-/ Wohnbereich, der mit einer exklusiven Designer Einbauküche ausgestattet ist. Sie verfügen über 2 Schlafzimmer,, 1 davon mit eigener Ankleide, Bad., sowie über eine wunderschöne ca. 10 Quadratmeter große Loggia.

### Ausstattung:

Blick in die Alpen  
Riesiger Wohn- Koch- Essbereich  
Design Einbauküche  
2 SZ, eines davon mit Ankleide  
Glasfaseranschluss  
Tiefgarage  
Neubau  
Bauernhofstil  
sehr hohe Räume

Kommen Sie und machen Sie sich selbst ein Bild dieser herrlichen Immobilie.

### Lage:

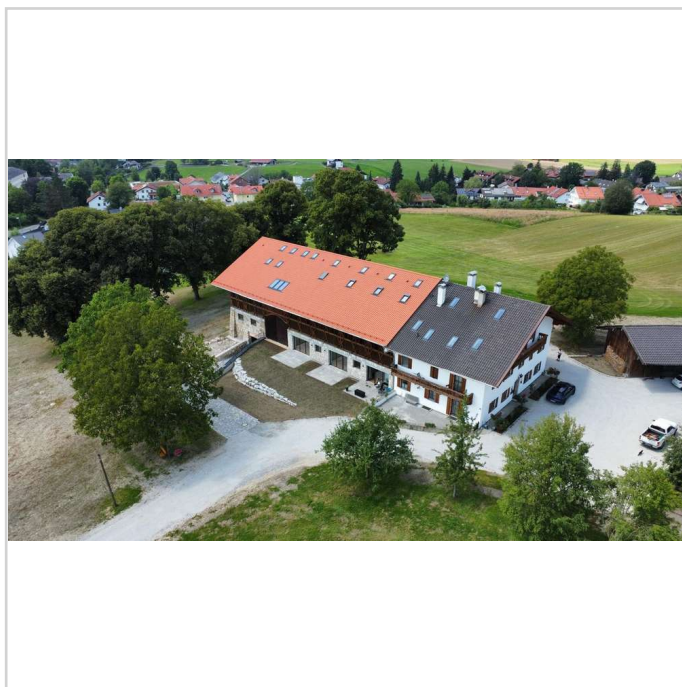
Die Marktgemeinde Glonn mit derzeit rund 5.200 Einwohnern befindet sich im süd-westlichen Teil des Landkreises Ebersberg, rund 13 km südlich von Zorneding, bzw. 11 km südwestlich von Grafing. Die Landeshauptstadt München ist ca. 30 km entfernt. Zum Flughafen München sind es etwa 54 km. Die Anbindung an die Nachbarorte ist durch mehrere Buslinien gewährleistet, die u.a. auch zu den S-Bahnlinien S-4/6 (Zorneding) und S-7 (Höhenkirchen-Siegertsbrunn) im Münchner Verkehrs- und Tarifverbund führen. Diverse Kinderbetreuungseinrichtungen, sowie eine Grund- und Hauptschule sind fußläufig bequem zu erreichenden. Ebenso wie infrastrukturellen Annehmlichkeiten, sowie Einkaufsmöglichkeiten des täglichen Bedarfs in Form eines breitgefächerten Waren- und Dienstleistungsangebots das sich um den Ortskern herum gruppiert. Hervorzuheben ist insbesondere auch der hohe Freizeit- und Erholungswert des idyllischen Ortes.

### Sonstiges:

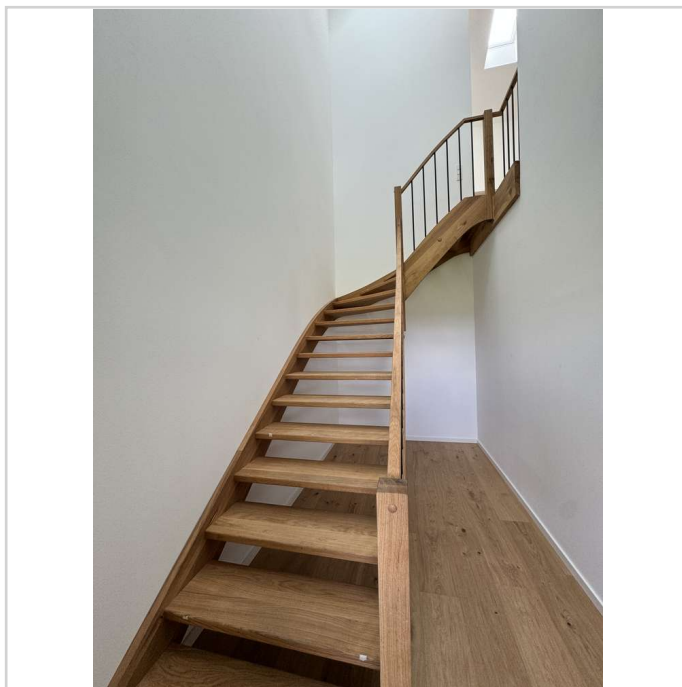
Am besten, Sie machen sich selbst ein Bild dieser wunderschönen Immobilie und kontaktieren uns unter [info@angerbauer-immobilien.de](mailto:info@angerbauer-immobilien.de), oder telefonisch unter 0172-8501903.

Wir freuen uns auf Sie.

Alle Angaben beruhen auf Auskunft des Vermieters und sind ohne Gewähr.



Ansicht



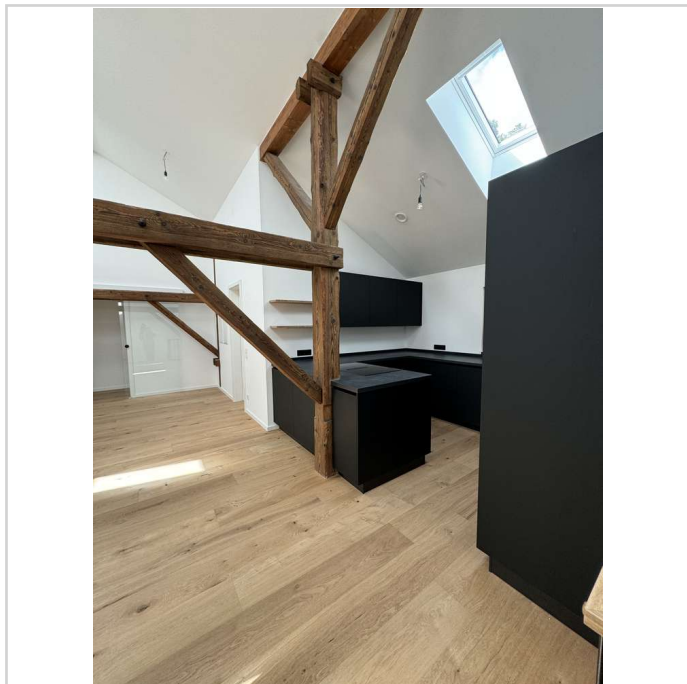
Treppenaufgang

## Sie suchen das Besondere - Leben auf höchstem Niveau

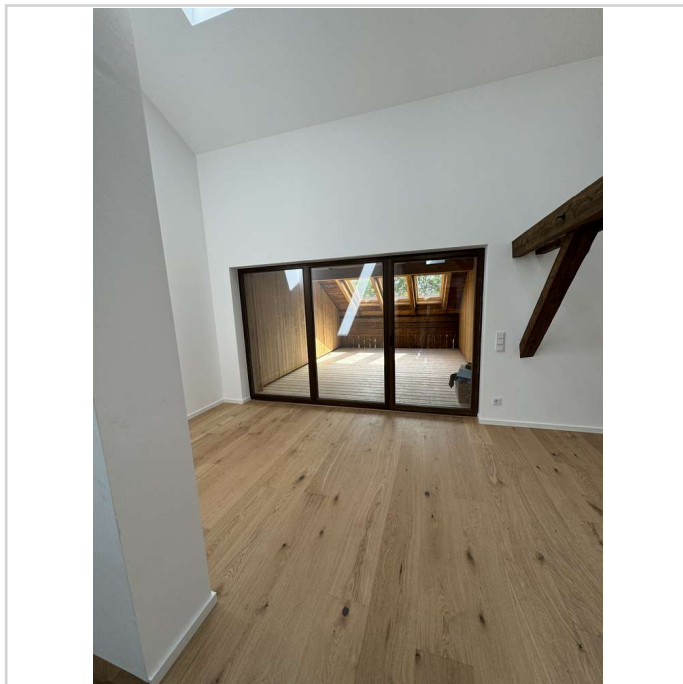


85625 Glonn

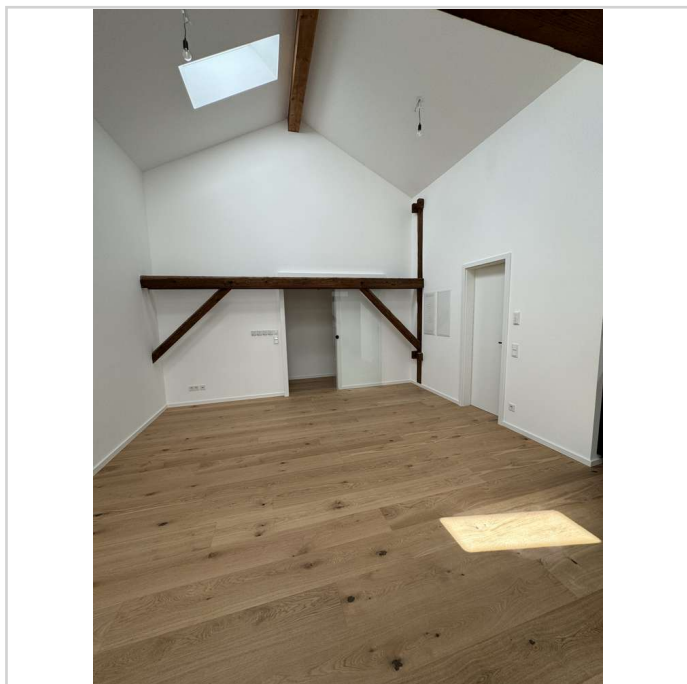
Zimmer: 3,00  
Wohnfläche ca.: 102,71 m<sup>2</sup>  
Kaltmiete: 2.050,00 EUR (zzgl. Nebenkosten)  
Gesamtmiete: 2.300,00 EUR



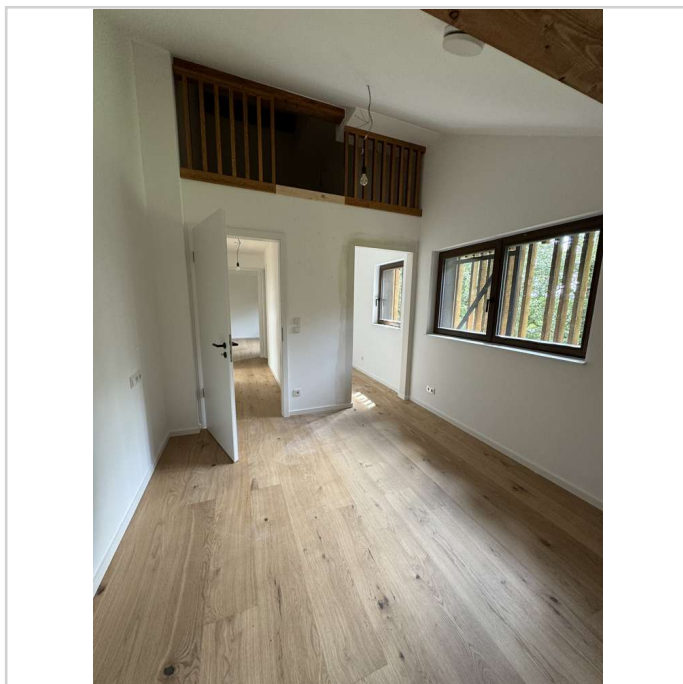
Küche



Wohn- und Essbereich



Wohnbereich



Schlafzimmer mit Ankleide

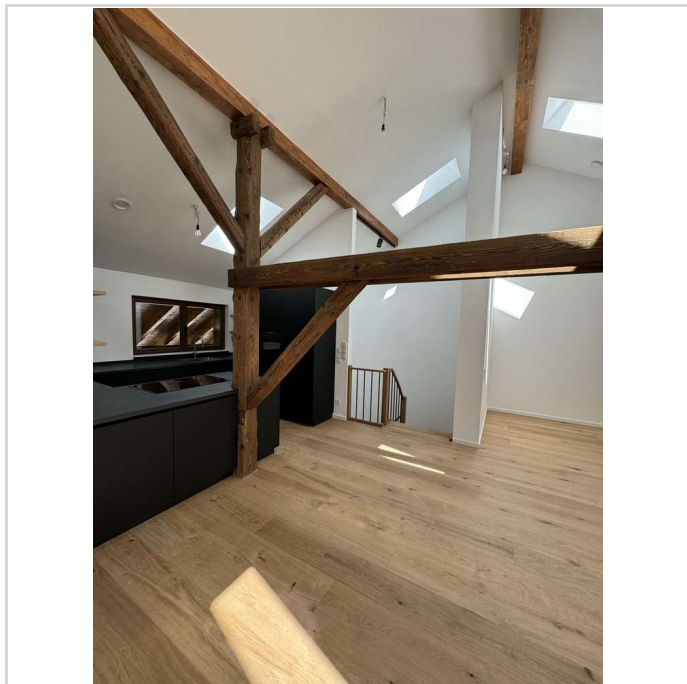


## Sie suchen das Besondere - Leben auf höchstem Niveau

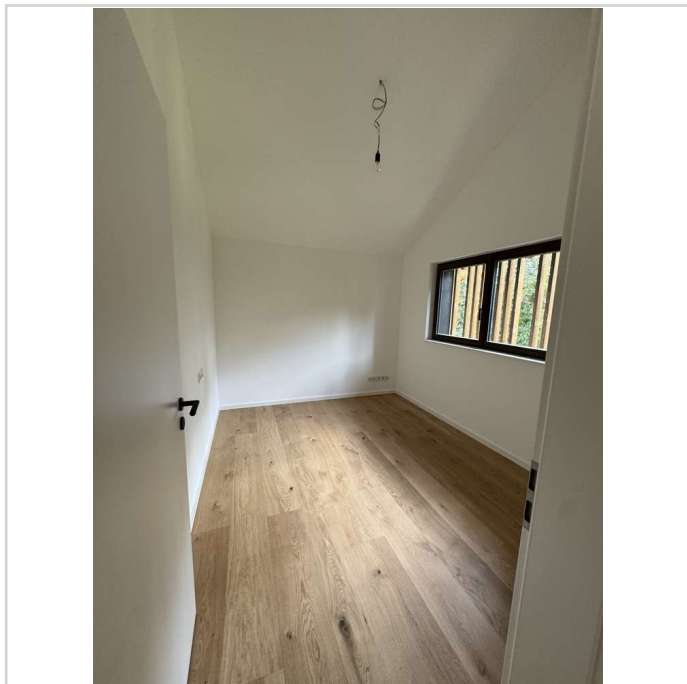


85625 Glonn

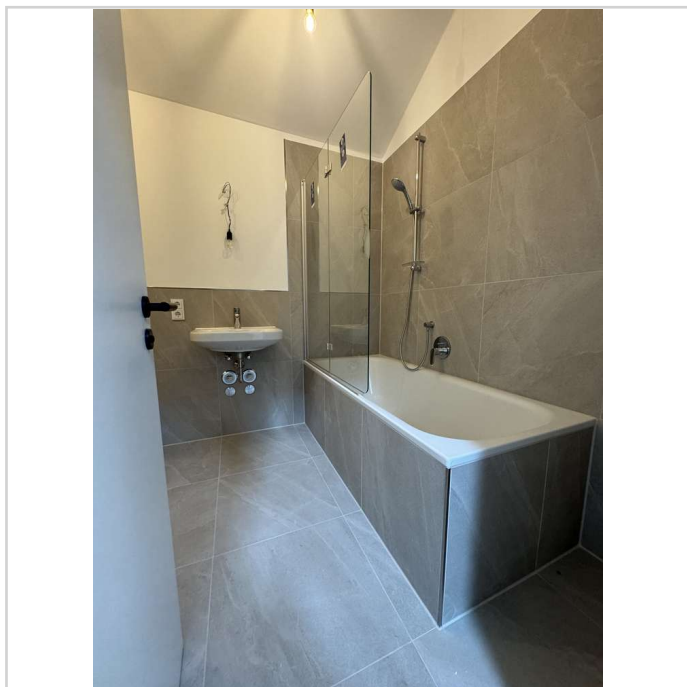
Zimmer: 3,00  
Wohnfläche ca.: 102,71 m<sup>2</sup>  
Kaltmiete: 2.050,00 EUR (zzgl. Nebenkosten)  
Gesamtmieta: 2.300,00 EUR



Küche



Kinderzimmer



IMG\_4927

## Sie suchen das Besondere - Leben auf höchstem Niveau



85625 Glonn

Zimmer: 3,00  
Wohnfläche ca.: 102,71 m<sup>2</sup>  
Kaltmiete: 2.050,00 EUR (zzgl. Nebenkosten)  
Gesamtmiete: 2.300,00 EUR

