

Luxus Penthauswohnung am Luitpoldpark



80797 München

Zimmer: 3,00
Wohnfläche ca.: 193,06 m²
Kaltmiete: 5.650,00 EUR (zzgl. Nebenkosten)
Gesamtmiete: 6.450,00 EUR

Scout-ID: 101470644



Ihr Ansprechpartner:

Angerbauer Immobilien OHG
Frau Alessia Angerbauer
E-Mail: info@angerbauer-immobilien.de
Tel: +49 173 4453345
Web: <http://www.angerbauer-immobilien.de>

Wohnungstyp:	Penthouse
Nutzfläche ca.:	50,00 m ²
Etage:	4
Etagenanzahl:	4
Schlafzimmer:	2
Badezimmer:	2
Gäste-WC:	Ja
Keller:	Ja
Balkon/Terrasse:	Ja
Personenaufzug:	Ja
Einbauküche:	Ja
Objektzustand:	Neuwertig
Baujahr:	2013
Qualität der Ausstattung:	Luxus
Letzte Modernisierung/ Sanierung:	2022
Energieausweistyp:	Bedarfsausweis
Wesentliche Energieträger:	Fernwärme
Endenergiebedarf:	58,00 kWh/(m ² *a)
Baujahr laut Energieausweis:	2013
Bezugsfrei ab:	nach Rücksprache
Garage/Stellplatz:	Tiefgarage
Anzahl Garage/Stellplatz:	2

Nebenkosten: 600,00 EUR
Heizkosten sind in Nebenkosten Ja
enthalten:
Garage/Stellplatz-Mietpreis: 100,00 EUR
Kautions- oder
Genossenschaftsanteile: 3 Kaltmonatsmieten

Luxus Penthauswohnung am Luitpoldpark



80797 München

Zimmer:	3,00
Wohnfläche ca.:	193,06 m ²
Kaltmiete:	5.650,00 EUR (zzgl. Nebenkosten)
Gesamtmiete:	6.450,00 EUR

Objektbeschreibung:

Leben Sie in dieser außergewöhnlichen Penthauswohnung zwischen Luitpoldpark und Olympiapark mit Blick aus dem Schlafzimmer direkt zum Olympiaturm. Sie fahren direkt von der Tiefgarage in Ihre Wohnung und bewahren Ihre Garderobe in einen geräumigen Blattgoldgarderobenschrank auf. Nun betreten Sie das großzügige offene Wohnzimmer mit offenem Kamin, das in ein wunderschönes offenes Esszimmer übergeht. Vor diesen lichtdurchfluteten Räumen erstreckt sich eine herrliche Südterrasse. Von hier aus gelangen Sie in die großzügige, offene, helle Corten Stahlküche die mit einer massiven Steinplatte bestückt ist. Selbstverständlich ist diese Traumküche mit Gaggenau Geräten, darunter ein amerikanischer Kühlschrank mit Icemaker und einer Kochinsel ausgestattet. Vor der Wohlfühlküche erstreckt sich die ca. 65 Quadratmeter große Dachterrasse, auf der sich eine Außenküche mit einer Webergrillstation, die durch ein Rollo komplett verschließbar ist, befindet. Die Traumdachterrasse wird durch einen Wasserfall verschönt. Selbstverständlich können Sie hier mit diversen elektrischen Markisen beschatten, oder mit 4 Außenwärmestrahler beheizen, damit Sie diese außergewöhnliche Terrasse bei jeder Witterung nutzen können. Genießen Sie einen erholsamen Schlaf in den beiden großzügigen Schlafzimmern, jedes mit seinem individuellen En Suite Bad. Der Masterbedroom verfügt über ein En Suite Tageslichtbad mit Dusche, Badewanne und WC. An das zweite Schlafzimmer ist ein Tageslicht En Suite Bad mit Dusche und WC angeschlossen.

Optional können Sie einen Duplexstellplatz zusätzlich mieten.

Diese Wohnung erfüllt alle Ansprüche.

Ausstattung:

Bestlage München zwischen Luitpoldpark und Olympiapark
Wohnfläche ca. 193,06 qm, Nutzfläche ca. 67 qm
Aufzug direkt in die Wohnung

In den Wohnräumen Parkett Bezeichnung:Zaubereiche, Natur geölt
offener Wohn-/ Essraum mit offenem Kamin
offene Corten Stahlküche mit massiver Natursteinplatte
Gaggenau Geräte mit amerikanischem Kühlschrank inkl. Icemaker
Blattgold Garderobenschrank
Divers hochwertige Einbauschränke
derzeit 2 Schlafzimmer mit 2 En Suite Bädern
3. Schlafzimmer oder Büro möglich
2 En Suite Bäder
1 Gäste WC
Masterbad mit Dusche und Wanne und WC
Innenseitige Beschattung der Räume bereits vorgesehen.
Traumhafte Terrassen mit Webergrillstation und Wasserfall
5 elektrische Markisen
4 Außenwärmestrahler
Außenlautsprecher
BUS-Anlage
B & O Verkabelung

großzügiger Einzelkeller
2 Tiefgaragenplätze
die Anmietung eines weiteren Stellplatzes -Duplex ist möglich

Lage:

Traumlage direkt zwischen Luitpoldpark und Olympiapark.

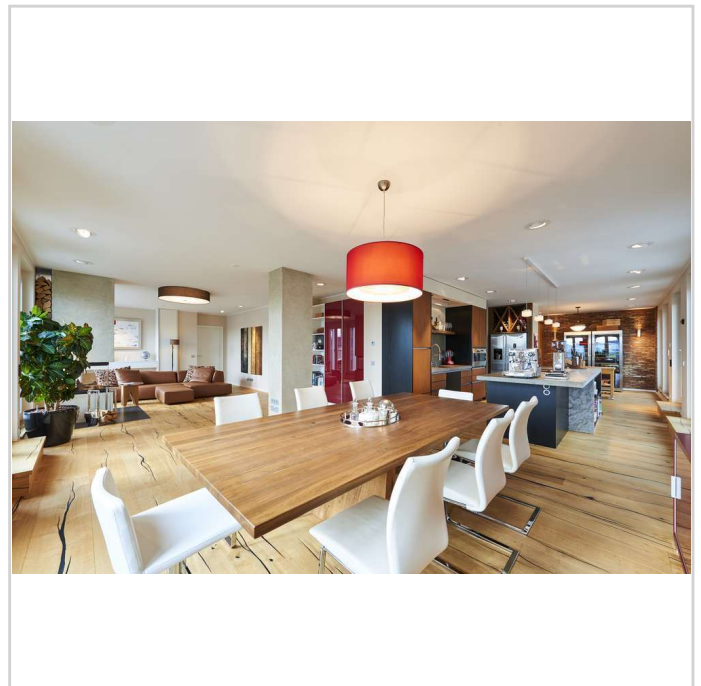
Genießen Sie das Leben direkt in der Stadt München mit dem Vorteil die zwei schönsten Parks Münchens direkt vor der Haustüre zu haben. Treffen Sie Ihre Entscheidung jeden Tag aufs Neue. Luitpoldpark oder Olympiapark?

Sonstiges:

Bitte beachten Sie, dass Anfragen erst nach Übermittlung der vollständiger Kontaktdaten inklusive Telefonnummern bearbeitet werden können.
Wir freuen uns auf Sie.

Ich lade Sie gerne zu einer Besichtigung ein. Vielleicht sind Sie schon bald unser glücklicher neuer Mieter!

Alle Angaben beruhen auf Auskunft des Vermieters und sind ohne Gewähr.



Wohn-/Ess-Kochbereich

Luxus Penthauswohnung am Luitpoldpark



80797 München

Zimmer: 3,00
Wohnfläche ca.: 193,06 m²
Kaltmiete: 5.650,00 EUR (zzgl. Nebenkosten)
Gesamtmiete: 6.450,00 EUR



Blick Richtung EBzimmer



Teilüberdachte Terrasse_



Corten Stahlküche



En Suite Bad 1

Luxus Penthauswohnung am Luitpoldpark



80797 München

Zimmer: 3,00
Wohnfläche ca.: 193,06 m²
Kaltmiete: 5.650,00 EUR (zzgl. Nebenkosten)
Gesamtmiete: 6.450,00 EUR



Küche



Schlafzimmer 2



Masterbedroom



Blick in den Masterbedroom

Luxus Penthauswohnung am Luitpoldpark



80797 München

Zimmer: 3,00
Wohnfläche ca.: 193,06 m²
Kaltmiete: 5.650,00 EUR (zzgl. Nebenkosten)
Gesamtmiete: 6.450,00 EUR



En Suite Bad 2



Blick zur Webergrillstation



Gäste WC



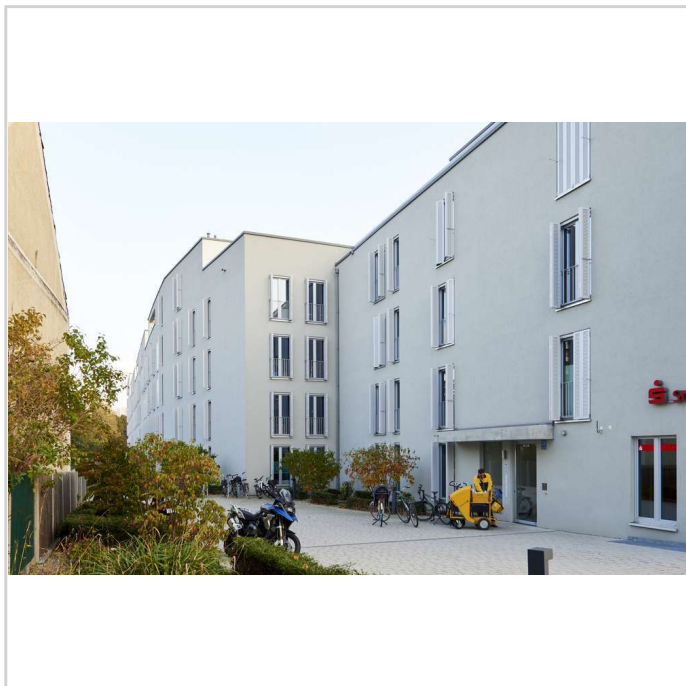
Penthauslift

Luxus Penthauswohnung am Luitpoldpark

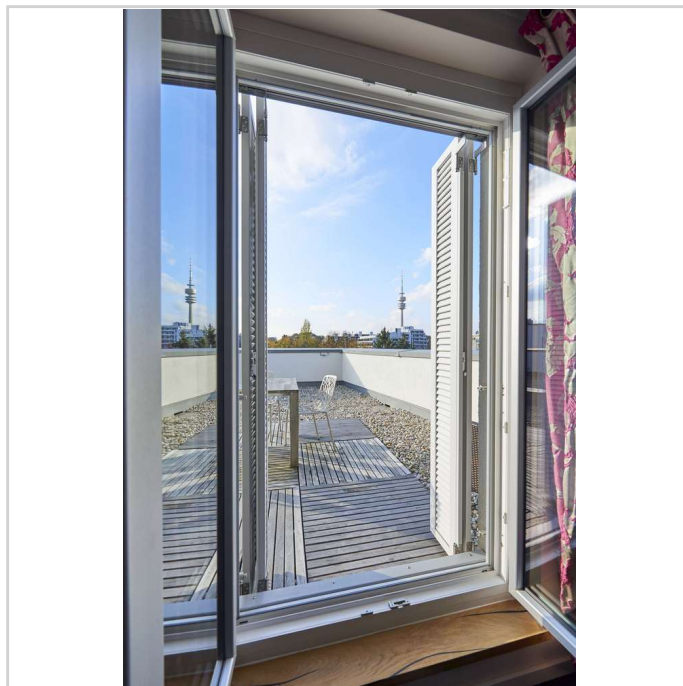


80797 München

Zimmer: 3,00
Wohnfläche ca.: 193,06 m²
Kaltmiete: 5.650,00 EUR (zzgl. Nebenkosten)
Gesamtmiete: 6.450,00 EUR



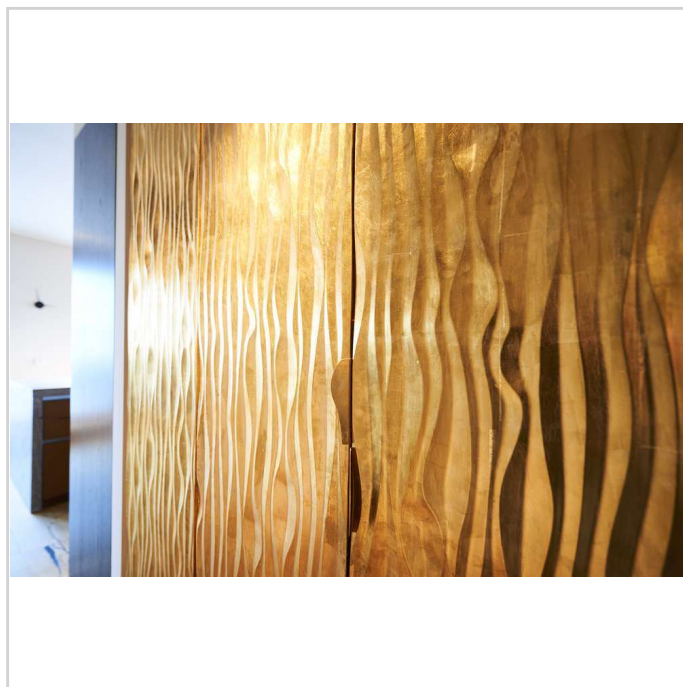
Außenansicht



Ausblick vom Masterbedroom



Hausansicht



Blattgoldgarderobenschrank

Luxus Penthauswohnung am Luitpoldpark



80797 München

Zimmer: 3,00
Wohnfläche ca.: 193,06 m²
Kaltmiete: 5.650,00 EUR (zzgl. Nebenkosten)
Gesamtmiete: 6.450,00 EUR

